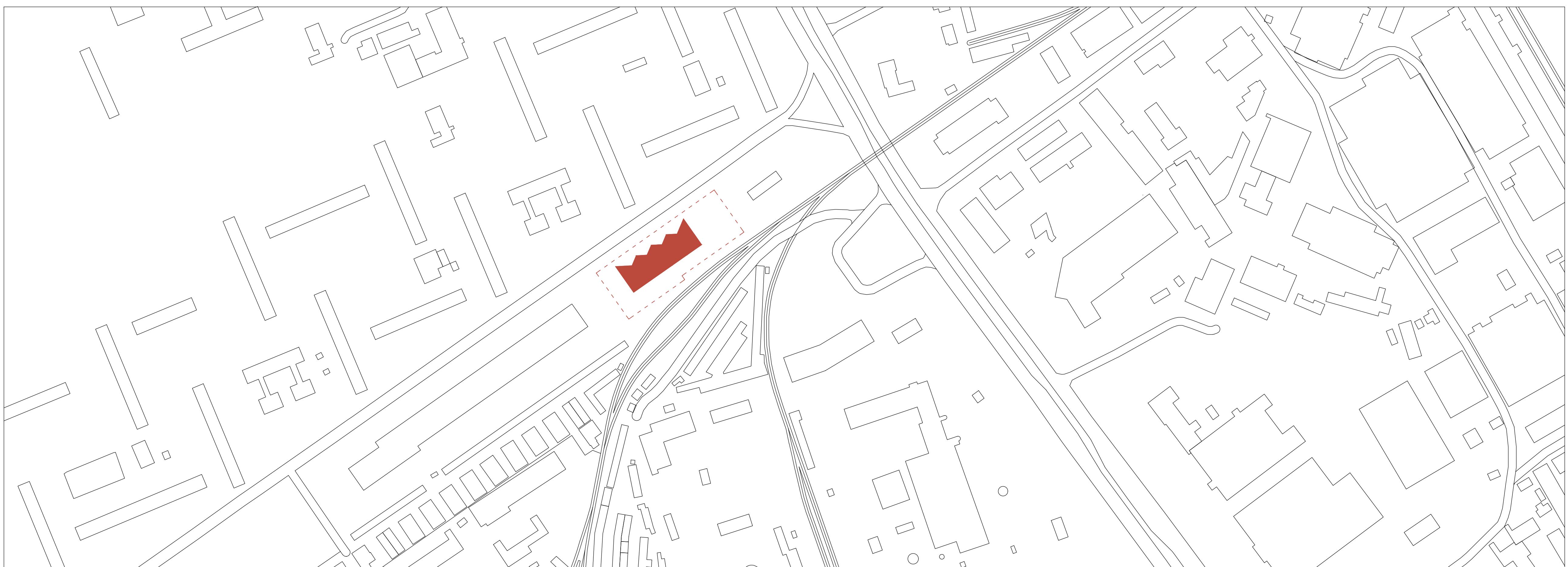
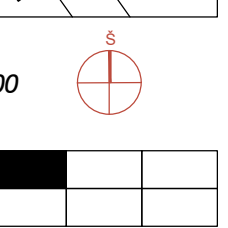


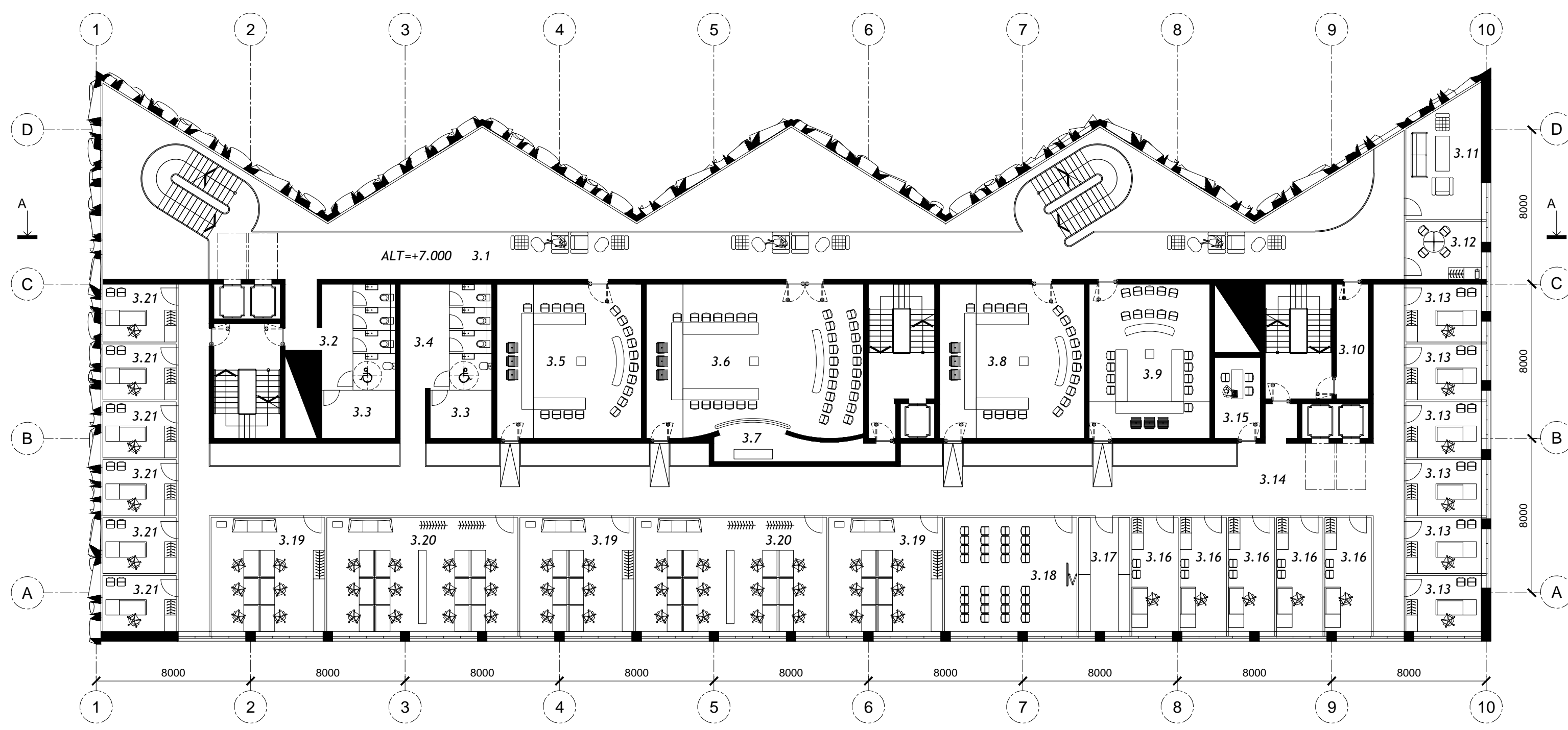


PASTATO VAIZDAS NUO KAUNO GATVĖS



SITUACIJOS PLANAS M 1/2000

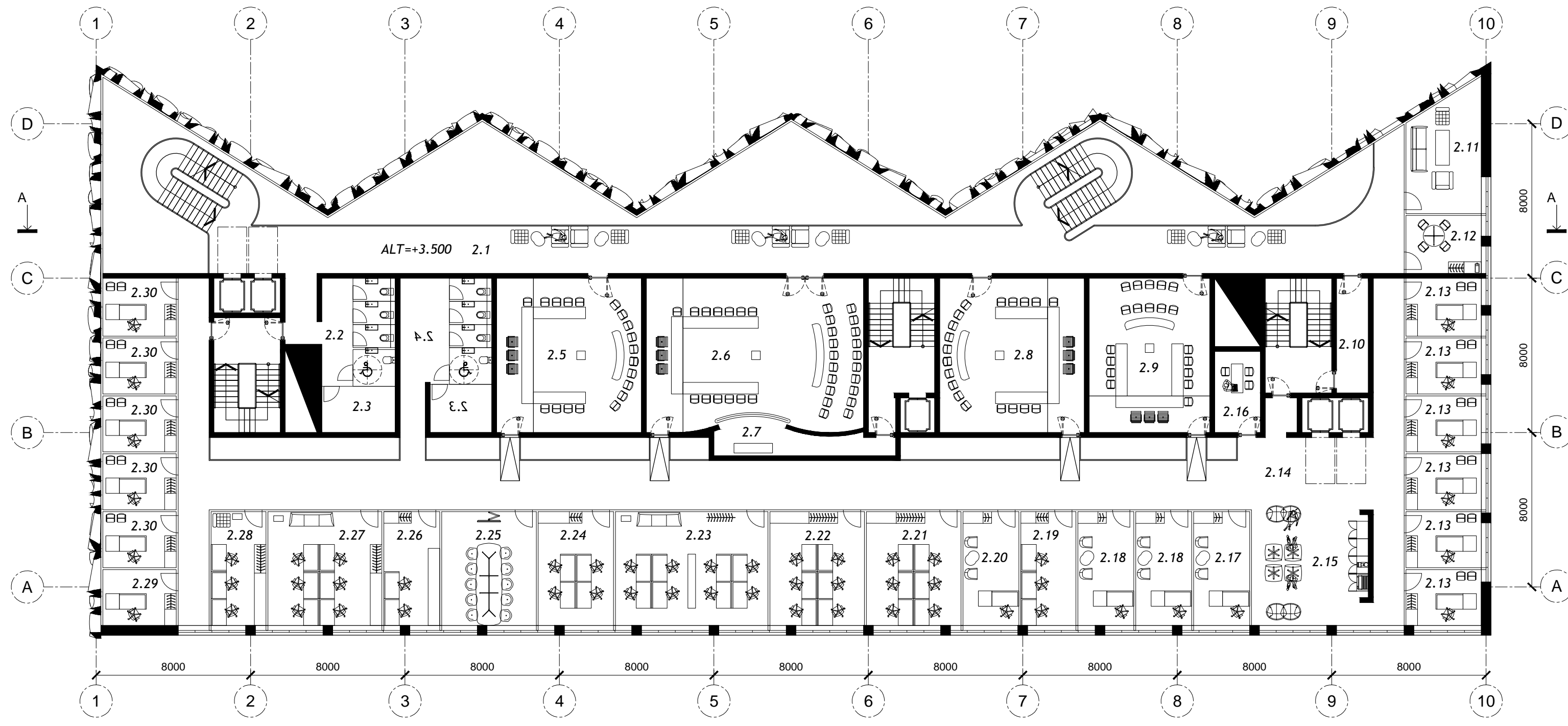




TREČIO AUKŠTO PLANAS M 1/200

3A PATALPŲ EKSPLIKACIJA

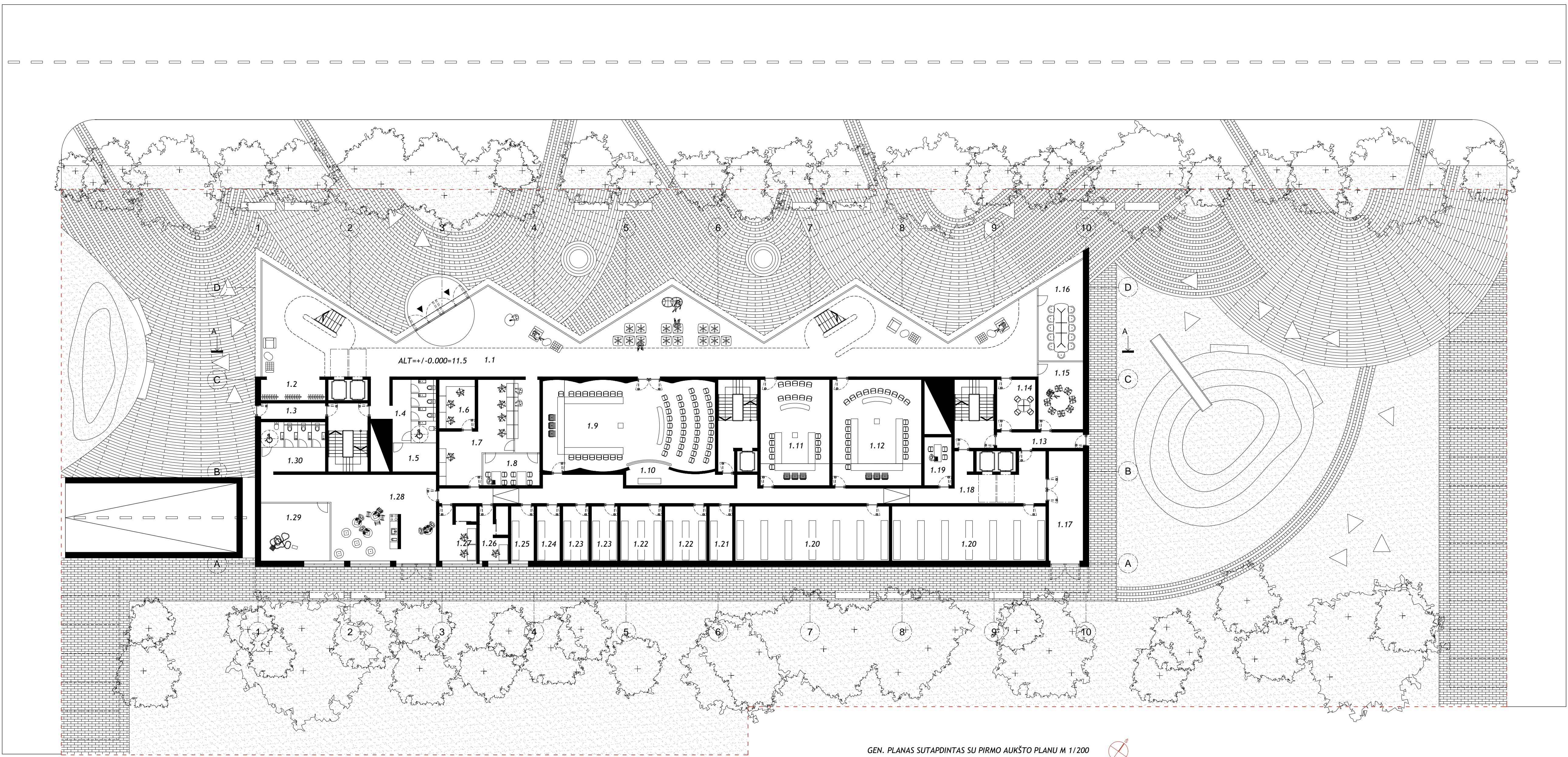
| NR.  | PATALPOS PAVADINIMAS                 | PLOTAS M <sup>2</sup> |
|------|--------------------------------------|-----------------------|
| 3.1  | LAUKAMASIS KORIDORIUS                | 167                   |
| 3.2  | VIEŠASIS SANITARINIS MAŽGAS          | 19                    |
| 3.3  | ŪKINIO INVENTORIALUS SANDĖS          | 9                     |
| 3.4  | PERSONALO SANITARINIS MAŽGAS         | 31                    |
| 3.5  | POSEDŲŲ SALE                         | 60                    |
| 3.6  | POSEDŲŲ SALE                         | 85                    |
| 3.7  | KONVOJUOJAMŲ ASMENŲ ZONA             | 13                    |
| 3.8  | POSEDŲŲ SALE                         | 60                    |
| 3.9  | POSEDŲŲ SALE                         | 50                    |
| 3.10 | KORIDORIUS                           | 10                    |
| 3.11 | NUKENTĖJUSIŲ ASMENŲ LAUKIMO KAMBARYS | 23                    |
| 3.12 | ADVOKATŲ PASIRUŠIMO KAMBARYS         | 12                    |
| 3.13 | KLAT TEISĖJAI                        | 72                    |
| 3.14 | ADMINISTRACINĖS ZONOS KORIDORIUS     | 230                   |
| 3.15 | TEISĖJŲ PASITARIŲ KAMBARYS           | 10                    |
| 3.16 | KLAT TEISĖJAI                        | 70                    |
| 3.17 | KLAT EINAMŲ DOKUMENTŲ PATALPA        | 16                    |
| 2.18 | KLAT SUSITIKIMŲ KAMBARYS             | 40                    |
| 2.19 | KLAT PADEJEJAI                       | 105                   |
| 2.20 | KLAT SEKRETORIAI                     | 116                   |
| 2.21 | KLAT TEISĖJAI                        | 72                    |
| VISO |                                      | 1270                  |



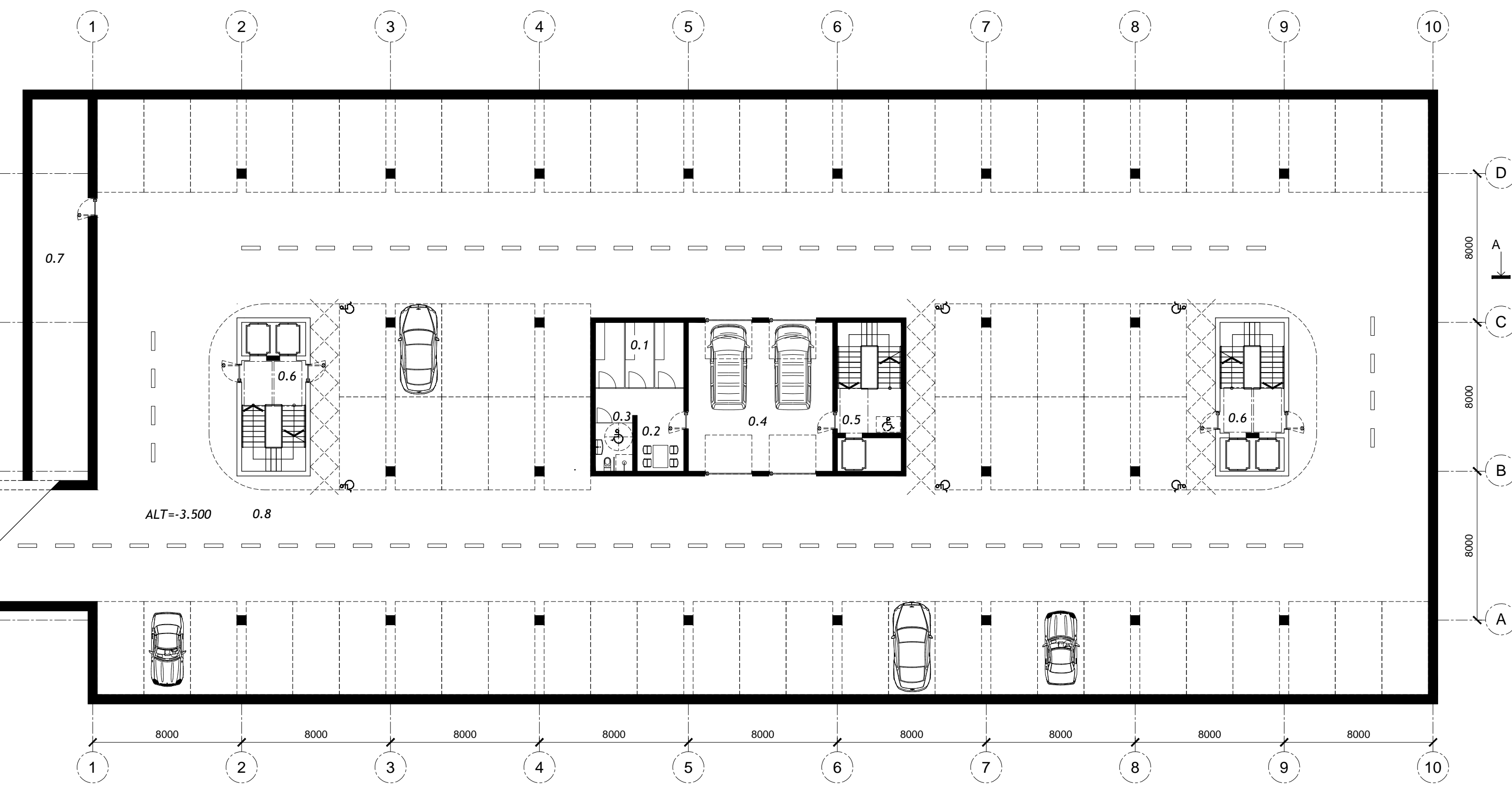
ANTRO AUKŠTO PLANAS M 1/200

2A PATALPŲ EKSPLIKACIJA

| NR.  | PATALPOS PAVADINIMAS                               | PLOTAS M <sup>2</sup> |
|------|----------------------------------------------------|-----------------------|
| 2.1  | LAUKAMASIS KORIDORIUS                              | 167                   |
| 2.2  | VIEŠASIS SANITARINIS MAŽGAS                        | 19                    |
| 2.3  | ŪKINIO INVENTORIALUS SANDĖS                        | 9                     |
| 2.4  | PERSONALO SANITARINIS MAŽGAS                       | 31                    |
| 2.5  | POSEDŲŲ SALE                                       | 60                    |
| 2.6  | POSEDŲŲ SALE                                       | 85                    |
| 2.7  | KONVOJUOJAMŲ ASMENŲ ZONA                           | 13                    |
| 2.8  | POSEDŲŲ SALE                                       | 60                    |
| 2.9  | POSEDŲŲ SALE                                       | 50                    |
| 2.10 | KORIDORIUS                                         | 10                    |
| 2.11 | NUKENTĖJUSIŲ ASMENŲ LAUKIMO KAMBARYS               | 23                    |
| 2.12 | ADVOKATŲ PASIRUŠIMO KAMBARYS                       | 12                    |
| 2.13 | KLAT TEISĖJAI                                      | 72                    |
| 2.14 | ADMINISTRACINĖS ZONOS KORIDORIUS                   | 227                   |
| 2.15 | POŠTO ZONA                                         | 38                    |
| 2.16 | TEISĖJŲ PASITARIŲ KAMBARYS                         | 10                    |
| 2.17 | KLAT TEISĖJŲ PIRMININKAI                           | 17                    |
| 2.18 | KLAT SKYRŲ PIRMININKAI                             | 34                    |
| 2.19 | KLAT PIRMININKŲ PATARĖJAI                          | 17                    |
| 2.20 | KLAT KANGLERIS                                     | 17                    |
| 2.21 | KLAT PADALINIŲ DARBUOTOJŲ                          | 29                    |
| 2.22 | KLAT TEISMO RAŠTINĖS SKYRŲ                         | 29                    |
| 2.23 | KLAT SKYRŲ RAŠTINIŲ BŪRALIS                        | 47                    |
| 2.24 | KLAT KITI DARBUOTOJAI                              | 23                    |
| 2.25 | RAAT SUSITIKIMŲ KAMBARYS                           | 29                    |
| 2.26 | RAAT KITI DARBUOTOJAI IR EINAMŲ DOKUMENTŲ SAUGYKLA | 17                    |
| 2.27 | RAAT SEKRETORIAI                                   | 35                    |
| 2.28 | RAAT PADEJEJAI                                     | 17                    |
| 2.29 | RAAT FINANSŲ DARBUOTOJAS                           | 12                    |
| 2.30 | RAAT TEISĖJAI                                      | 60                    |
| VISO |                                                    | 1269                  |



GEN. PLANAS SUTAPTINTAS SU PIRMO AUKŠTO PLANU M 1/200



1A PATALPŲ EKSPLIKACIJA

1A PATALPŲ EKSPLIKACIJA

| NR.  | PATALPOS PAVADINIMAS                      | PLOTAS M <sup>2</sup> |
|------|-------------------------------------------|-----------------------|
| 1.1  | VESTIBULIUS                               | 380                   |
| 1.2  | ROBINĖ                                    | 10                    |
| 1.3  | EVIKACIJOS KORIDORIUS                     | 8                     |
| 1.4  | VIEŠASIS SANITARINIS MAŽGAS               | 20                    |
| 1.5  | TĖVŲ IR VAIKŲ KAMBARYS                    | 10                    |
| 1.6  | APSAUGOS POSTAS                           | 13                    |
| 1.7  | DOKUMENTŲ PRIEMAMAS                       | 37                    |
| 1.8  | SUSIPAŽINIMO SU BYLOMS PATALPA            | 14                    |
| 1.9  | POSEDŲŲ SALE                              | 110                   |
| 1.10 | KONVOJUOJAMŲ ASMENŲ ZONA                  | 13                    |
| 1.11 | POSEDŲŲ SALE                              | 55                    |
| 1.12 | POSEDŲŲ SALE                              | 71                    |
| 1.13 | EVAKUACIJOS KORIDORIUS                    | 10                    |
| 1.14 | ĮSAPNTINTOJŲ LIUDYTOJŲ APILAUŠIS KAMBARYS | 15                    |
| 1.15 | TEISMINĖS MEDIACIJOS PATALPA              | 23                    |
| 1.16 | SPAUDOS KONFERENCIJŲ SALE                 | 30                    |
| 1.17 | ADMINISTRACINĖS ĮEJIMO ERDVĖ              | 27                    |
| 1.18 | ADMINISTRACINĖS ZONOS KORIDORIUS          | 97                    |
| 1.19 | TEISĖJŲ PASITARIŲ KAMBARYS                | 10                    |
| 1.20 | DOKUMENTŲ SAUGYKLA                        | 124                   |
| 1.21 | DAKTINIŲ ĮRŪDŲ SAUGYKLA                   | 10                    |
| 1.22 | ATSARGŲ SANDELIS                          | 34                    |
| 1.23 | ATSARGŲ SUSIJUSIŲ SU TRANSPORTU SANDELIS  | 20                    |
| 1.24 | SERVERNĖ                                  | 10                    |
| 1.25 | PASITATO VALDYKLO ĮRANGOS PATALPA         | 10                    |
| 1.26 | KITOS DARBO PATALPOS                      | 12                    |
| 1.27 | KITOS DARBO PATALPOS                      | 15                    |
| 1.28 | BENDRAS PERSONALO VALGOMASIS              | 83                    |
| 1.29 | VAIKŲ VILANDINĖS PRIEŽIŪROS PATALPOS      | 15                    |
| 1.30 | PERSONALO SANITARINIS MAŽGAS              | 24                    |
| VISO |                                           | 1320                  |

RŪSIO EKSPLIKACIJA (74 PARK. VT.)

| NR.  | PATALPOS PAVADINIMAS                    | PLOTAS M <sup>2</sup> |
|------|-----------------------------------------|-----------------------|
| 0.1  | KONVOJUOJAMŲ ASMENŲ ĮSILAIKIMO KAMBARIS | 17                    |
| 0.2  | KONVOJUOJAMŲ PAREIGŲŲ PATALPA           | 16                    |
| 0.3  | KONVOJUOJAMŲ SANITARINIS MAŽGAS         | 5                     |
| 0.4  | KONVOJUOJAMŲ ĮSILAIKIMO ZONA            | 62                    |
| 0.5  | KONVOJUOJAMŲ LAIPTINĖ                   | 25                    |
| 0.6  | LAIPTINĖS                               | 68                    |
| 0.7  | TECHNINĖ PATALPA                        | 61                    |
| 0.8  | POŽEMNĖ AUTOMOBILIŲ PARKAVIMO AKSTELĖ   | 2580                  |
| VISO |                                         | 2334                  |

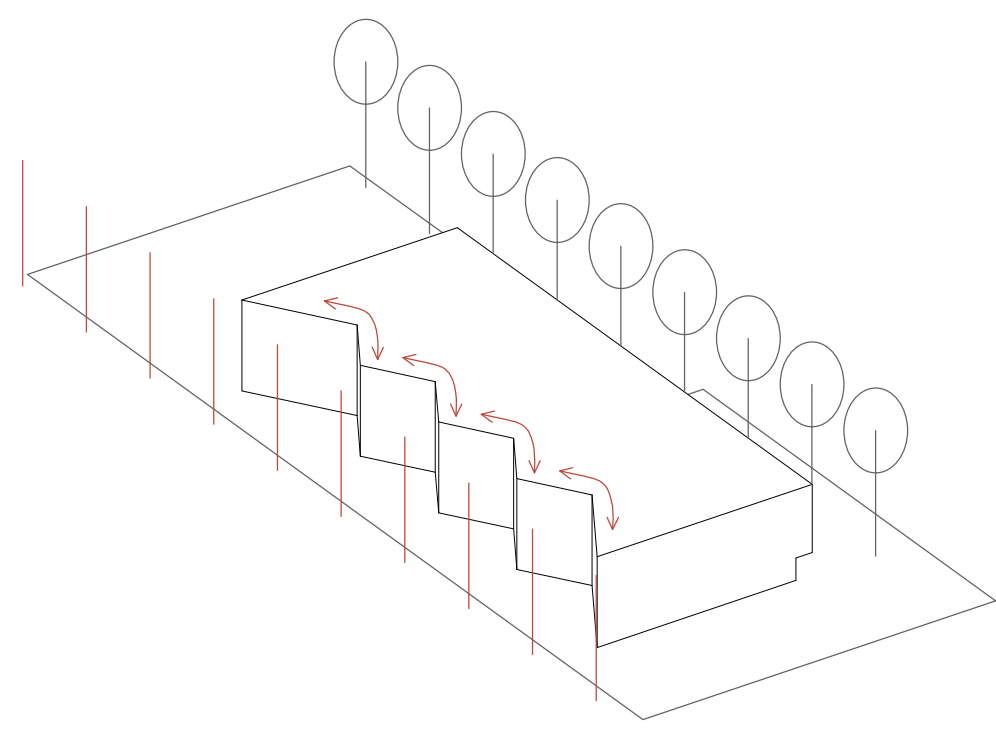
RŪSIO PLANAS M 1/200



PASTATO VAIZDAS IŠ PAUKŠČIO SKRYDŽIO NUO Miesto CENTRO

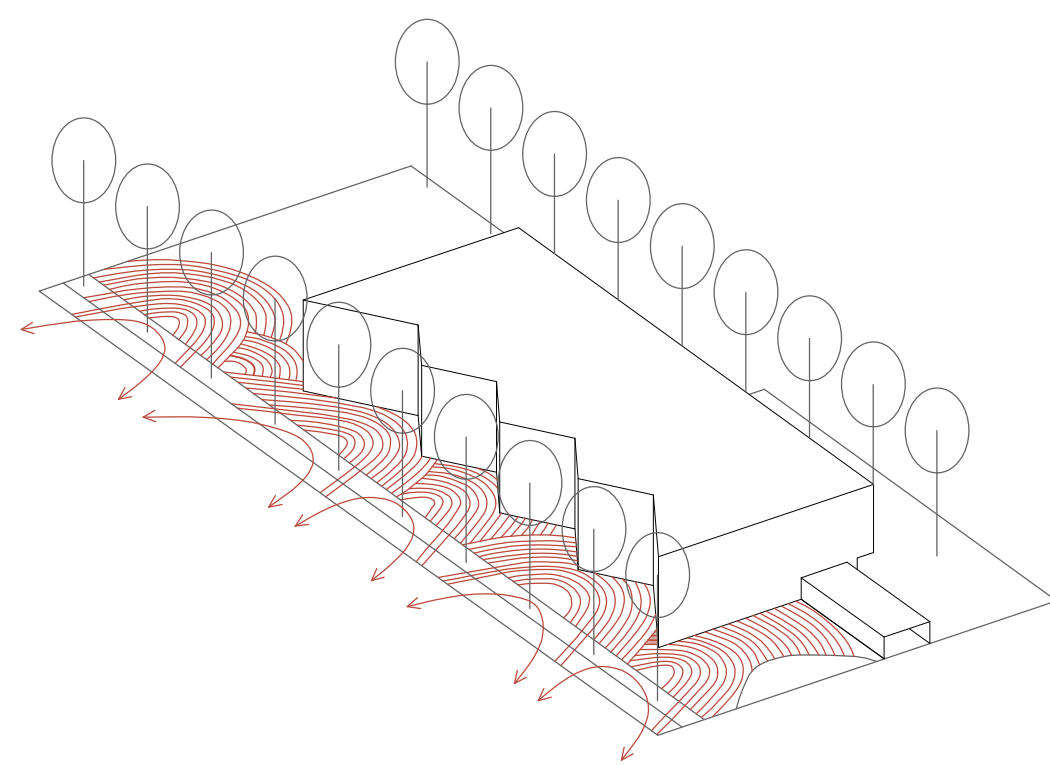


PASTATO VAIZDAS KAUNO GATVĖS PERSPEKTYVOJE



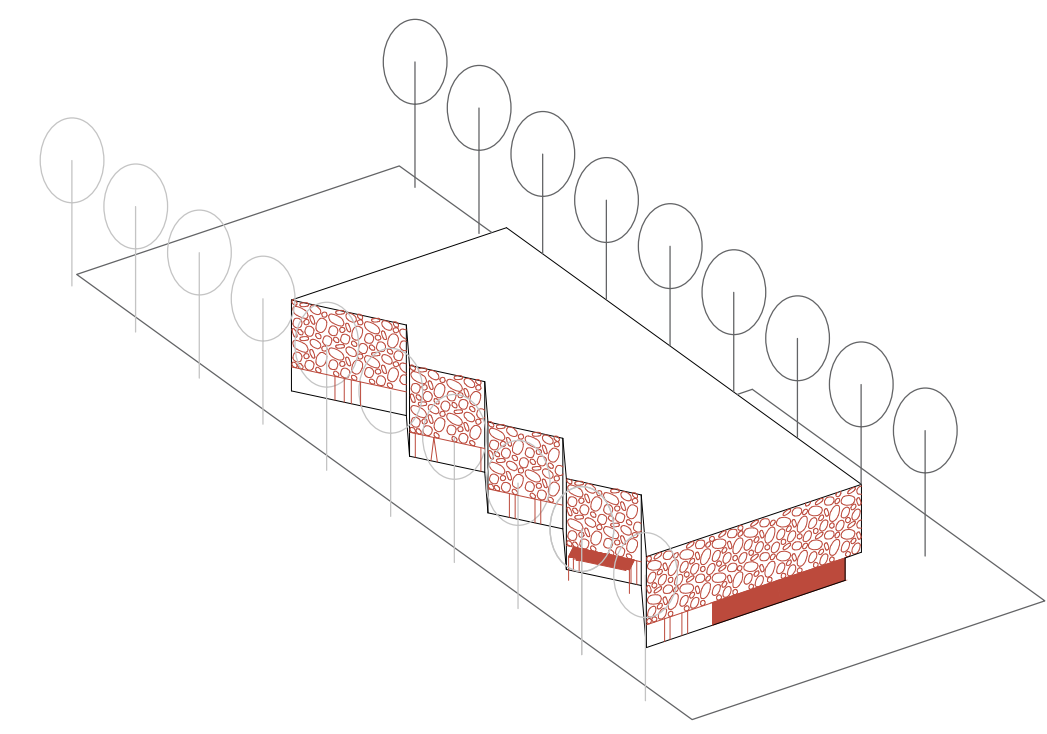
TŪRIO KONCEPCIJA

PASTATO TŪRIS REAGUOJA Į MEDŽIŲ ALĘJĄ DANTYTOMIS NIŠOMIS, TAIP KURDAMAS DINAMIŠKĄ ERDVĖ PAILĖ KAUNO GATVĖ



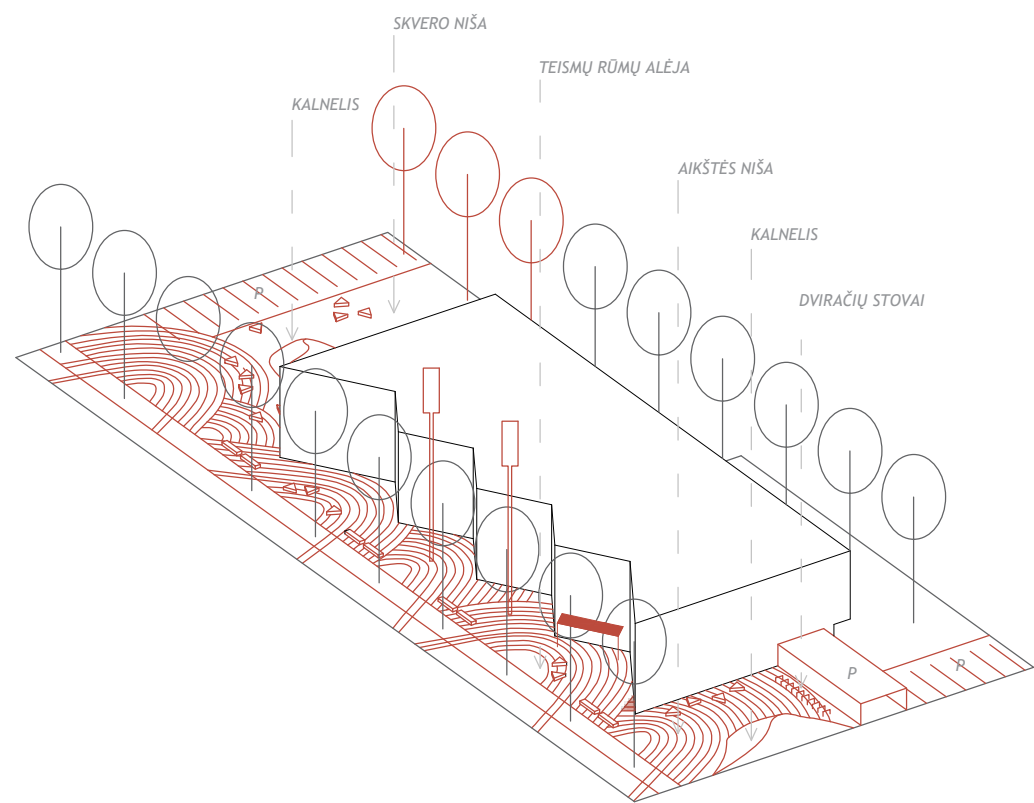
PASTATO PRIEIGŲ KONCEPCIJA

GRINDINIO RAŠTAS RAIBULIUODAMAS PABRĖŽIA MEDŽIUS IR, PRASITĖSDAMAS Į ŠALIGATVIŲ ERDVĖ, ĮTRAUKIA LANKYTOJUS



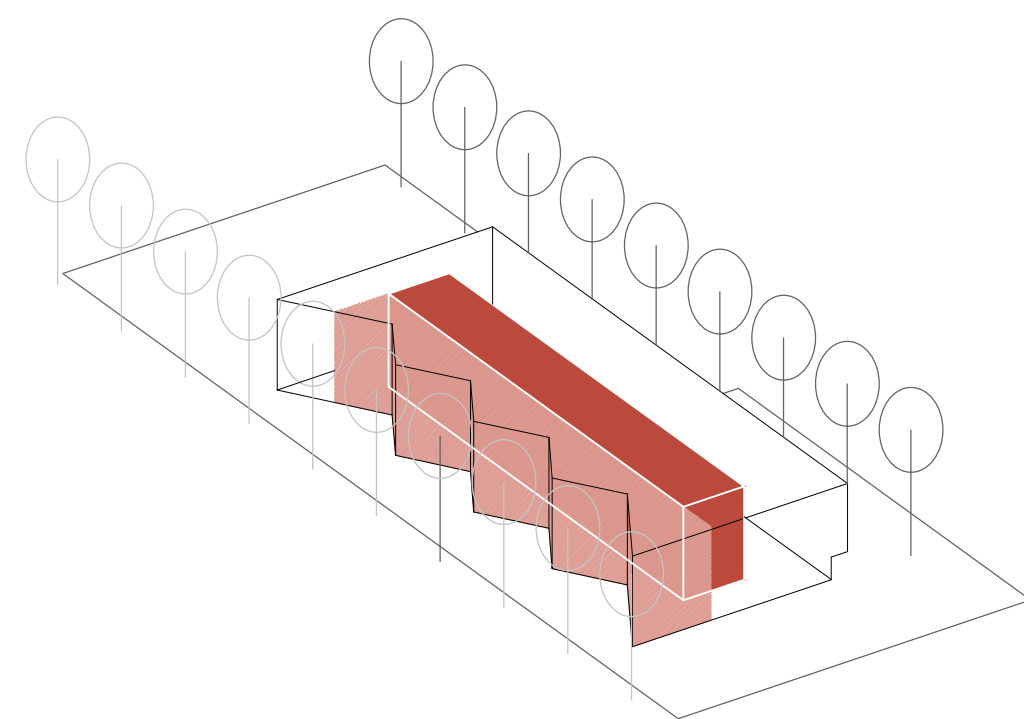
FASADŲ RAIŠKA

FASADAS DENGIAMAS MODULINIAIS ARCHITEKTŪRINIO BETONO LIEJIMIAIS, MENANČIAIS PAJŪRIO KRAŠTUI BŪDINGĄ VANDENS RAIBULIAVIMĄ, VĖJO GŪSIŲ ŠIAUSIAMUS PAVIRŠIUS



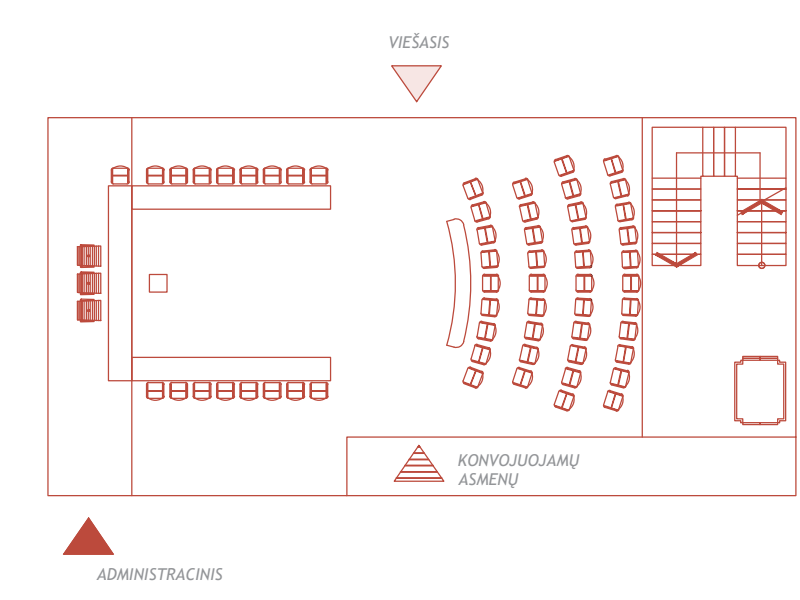
KURIAMA VIEŠOJI ERDVĖ

APLINK PASTATĄ FORMUOJAMA TRIJŲ ZONŲ VIEŠOJI ERDVĖ: AIKŠTĖS NIŠA, TEISMO RŪMŲ ALĖJA IR SKVERO NIŠA. TAI ERDVĖS SU VIETOMIS PRISIĖISTI, SUSIBŪRTI, ŽAISTI



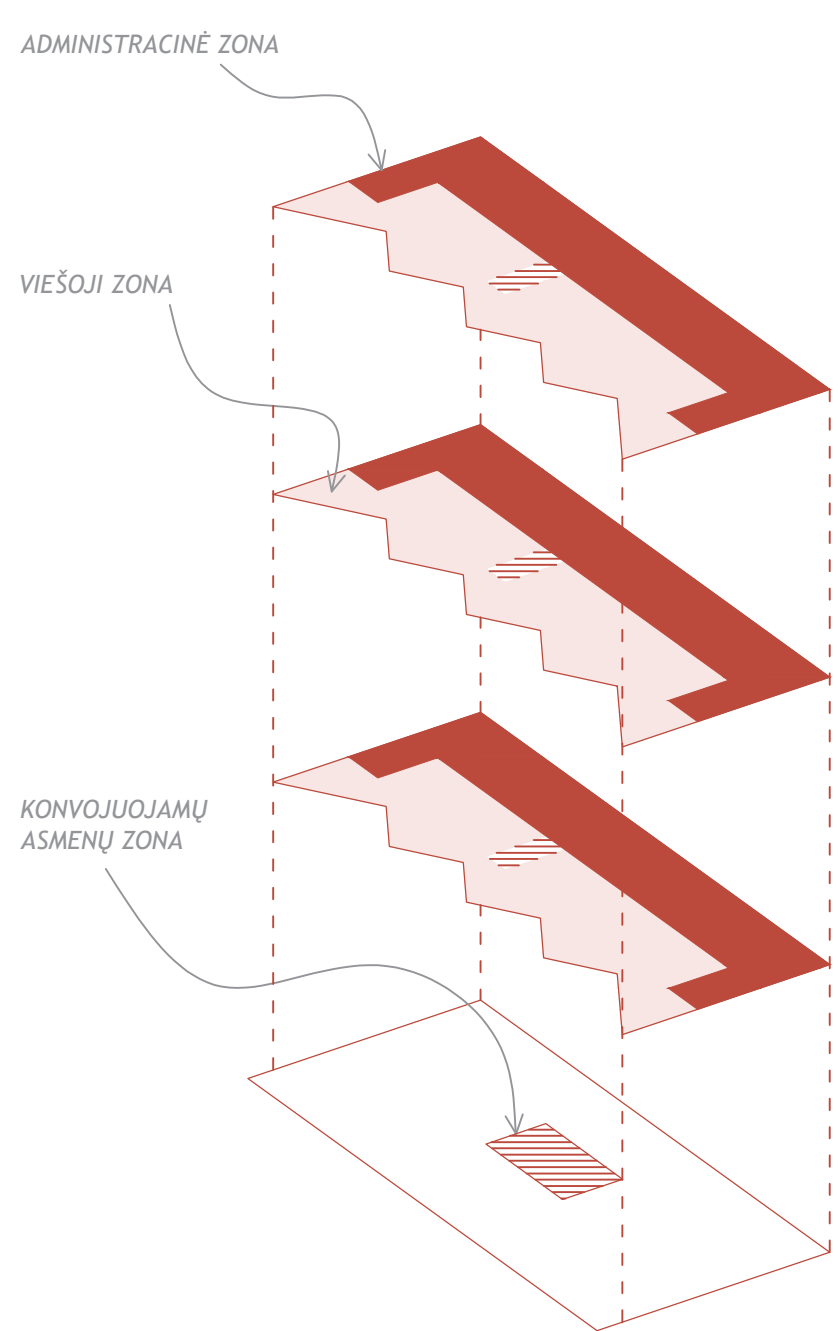
PASTATO AŠIS - SALES IR ATRIULYS

SALĖS TAMPA PAGRINDINE PASTATO AŠIMI, MATOMA IŠ LAUKO IR TIK ĮJUS Į PASTATĄ, IŠ ATRIULYS ERDVĖS. JŲ MEDŽIAGIŠKUMAS - RAUDONŲ PLYTŲ MŪRAS, SUTEIKIA AIŠKŲS ERDVINIO SKAITOMUMO



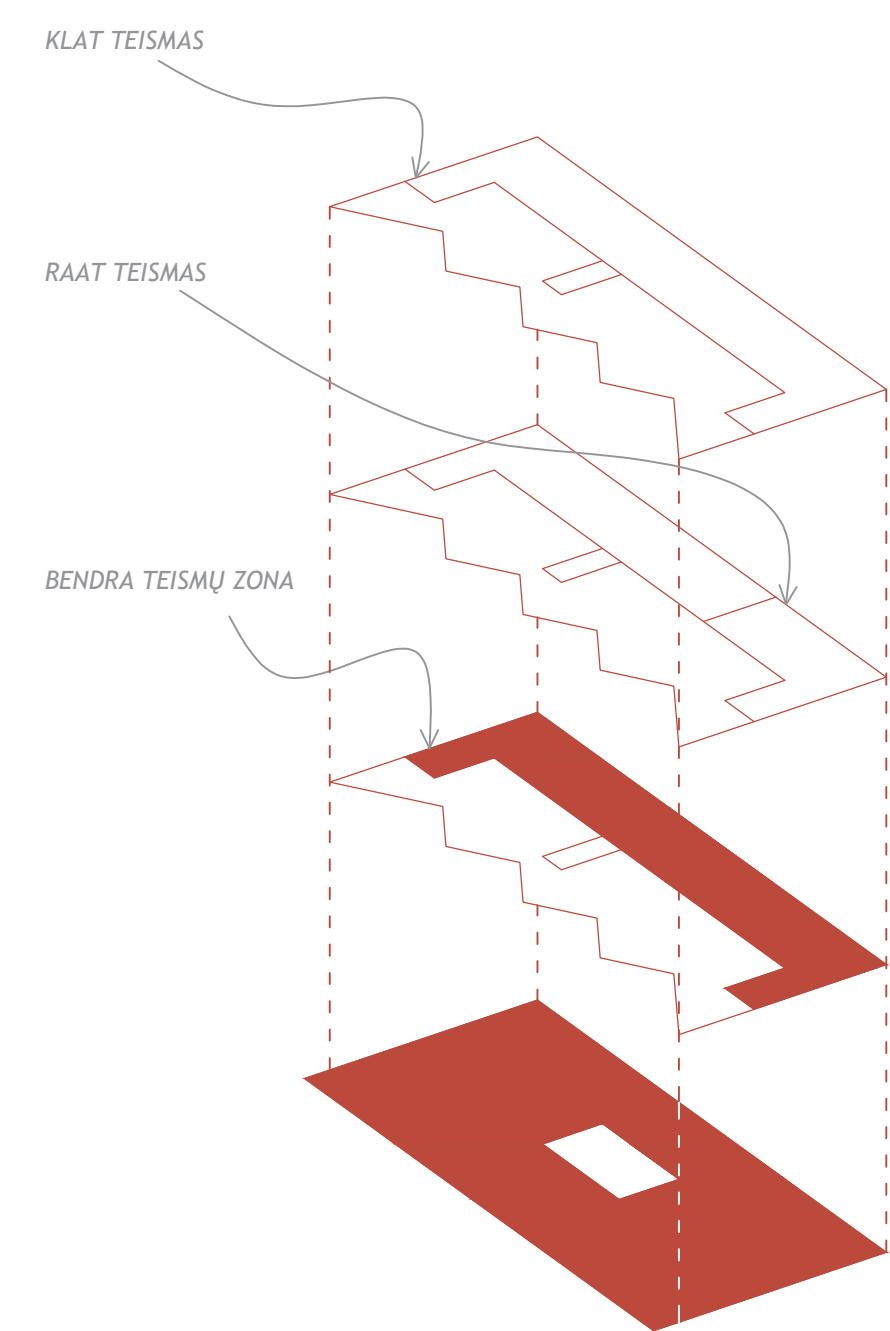
TRIJŲ DURŲ PRINCIPAS

VISOS PASTATO SALES PLANUOJAMOS TAIP, KAD BŪTŲ UŽTIKRINTAS PATOGUS IR KONFIDENCIALUMĄ UŽTIKRINANTIS JŲ NAUDOJIMAS, PLANUOJANT ATSKIRUS PATEKIMUS Į VIEŠOSIOS, ADMINISTRACINĖS IR KONVOJUOJAMŲ ASMENŲ ZONŲ



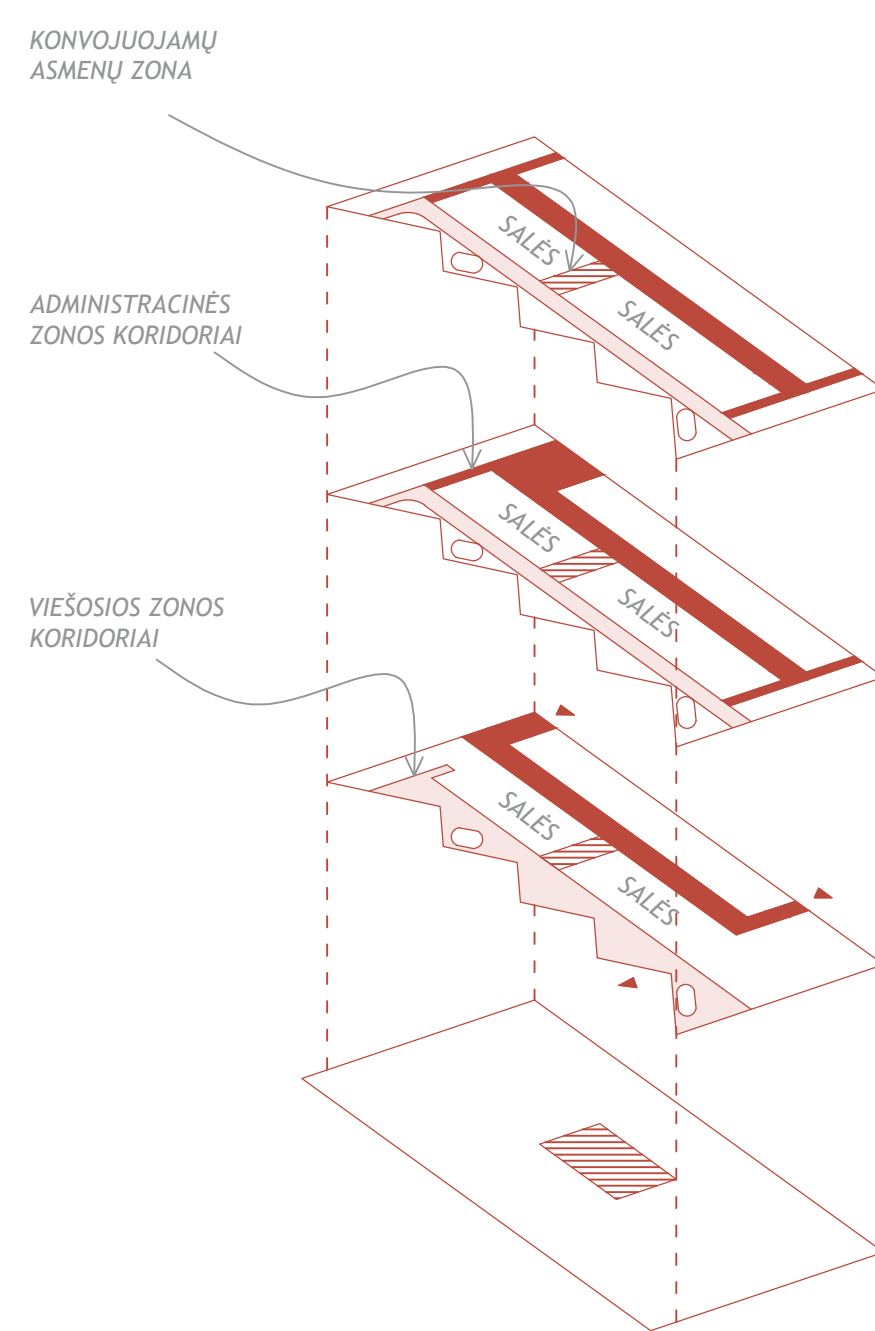
ZONAVIMAS

PASTATAS FUNKCIŠKAI DALINIMAS Į 3 ZONAS: VIEŠĄJĄ, ADMINISTRACINĖ IR KONVOJUOJAMŲ ASMENŲ, TAIP UŽTIKRINANT KONFIDENCIALUMĄ IR PATOGŲ ERDVŲ EKSPLOATAVIMĄ



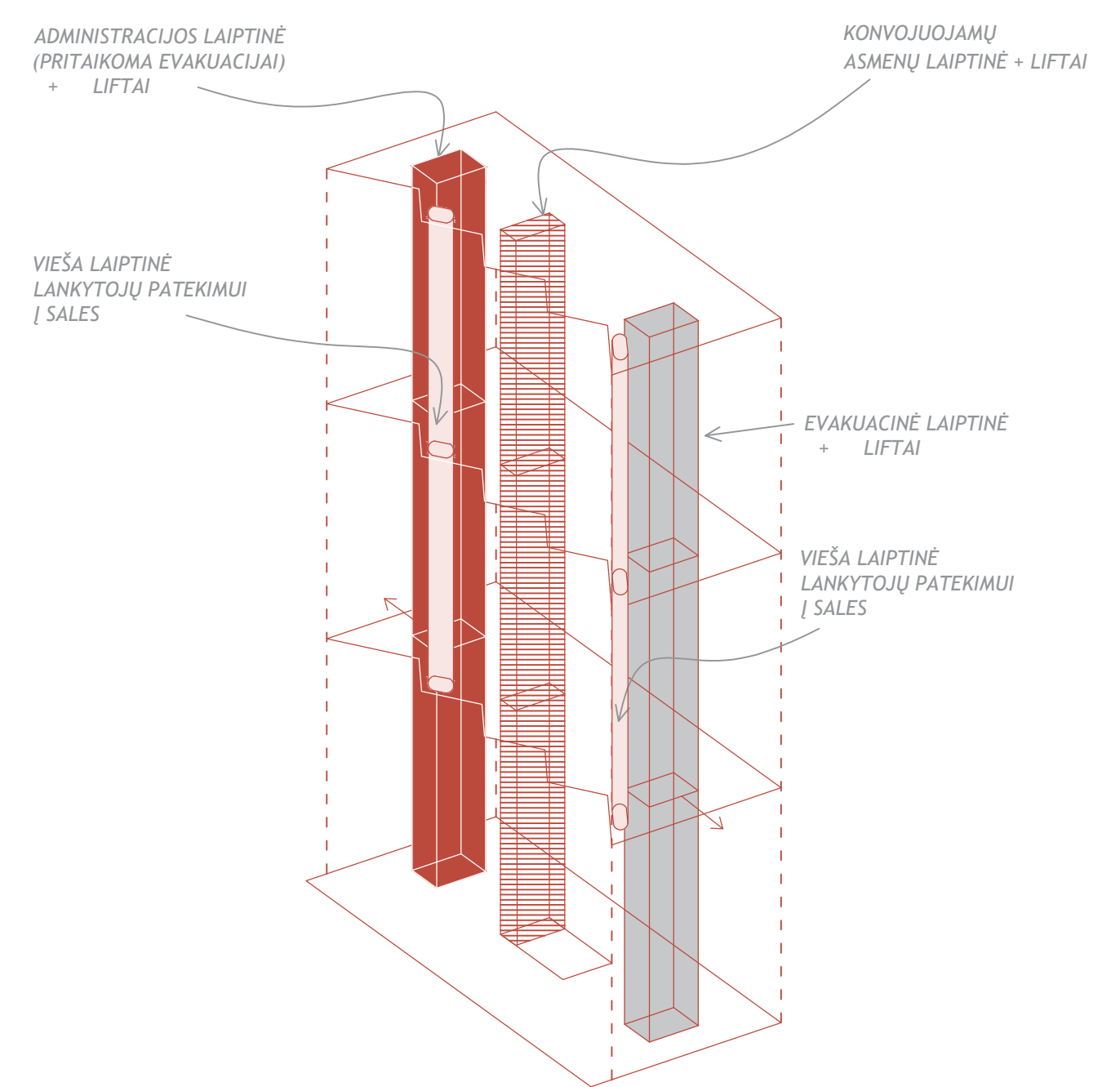
DU TEISMAI

DVIEJŲ TEISMŲ IŠSIDĖSTYMAS PASTATE: RAAT IR KLAT ERDVĖS IŠDĖSTOMOS JŲ NEIŠKIRSTANT PADRIKAI, O KONCENTRUOJANT DARBŲ KABINETUS VIENOJE VIETOJE. PATALPOS, KURIOMIS DALINASI ABU TEISMAI, IŠDĖSTOMOS PIRMAME AUKŠTE



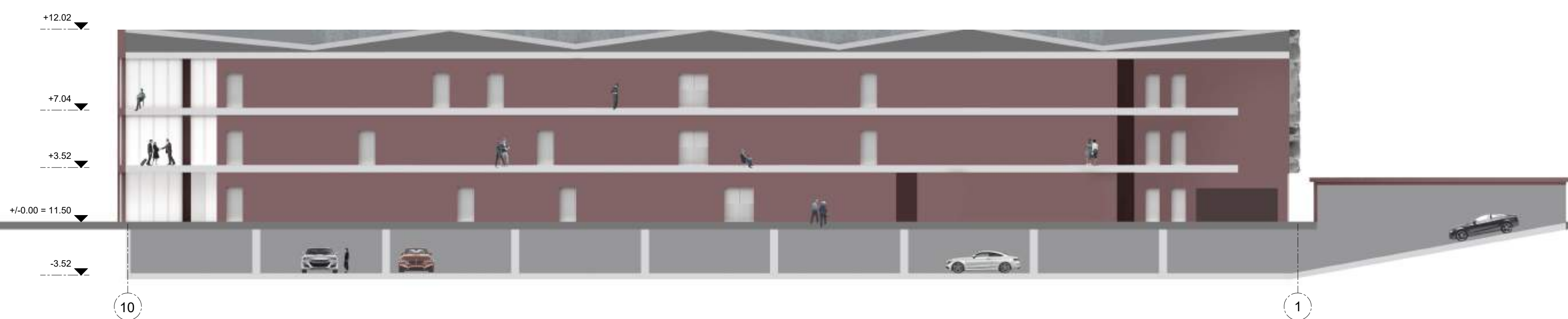
HORIZONTALI CIRKULIACIJA

VIEŠIEJI KORIDORIAI IŠSIDĖSTO PALEI REPREZENTACINĮ FASADĄ, O ADMINISTRACINIAI PALEI GALINĮ PASTATO FASADĄ, TARP JŲ - ABIEMIS PUSĖMS PASIEJAMOS TEISMO SALES. VIEŠOS ZONOS KORIDORIAI LEIDŽIA LANKYTOJAMS PATOGIAI PASIEKTI SALES IR KURIA LAUKIMO VIETAS, O ADMINISTRACINĖS ZONOS - LEIDŽIA DARBUOTOJAMS KONFIDENCIALIAI PATEKTI Į SALES, KABINETUS IR BENDRAS ZONAS

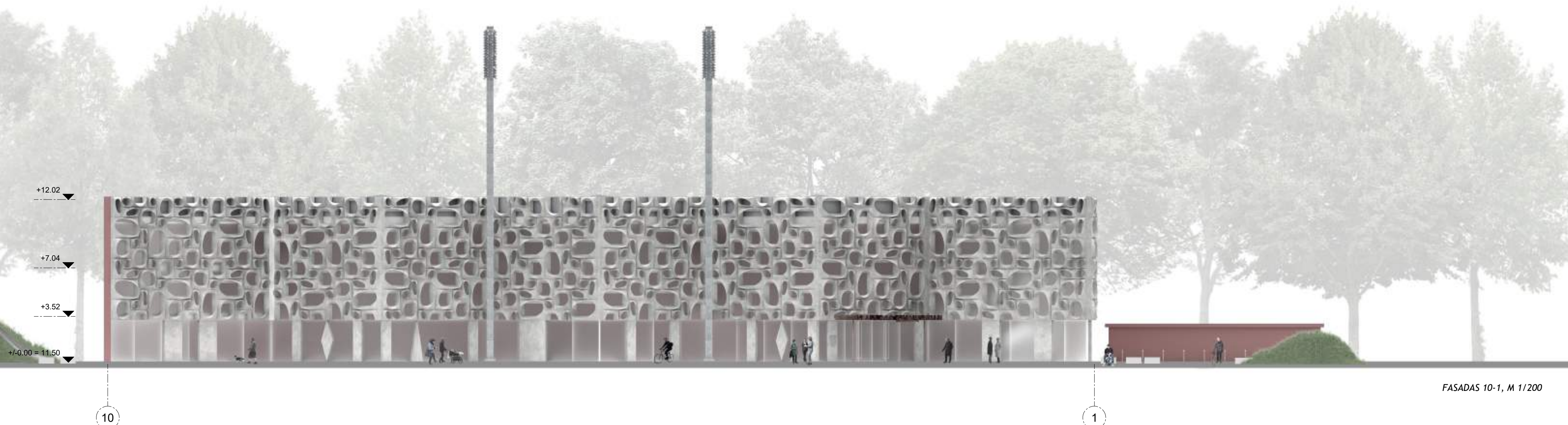


VERTIKALI CIRKULIACIJA

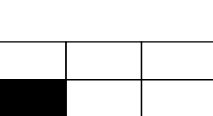
VIEŠOJI PASTATO ZONA APTARNAUJAMA DVIEJŲ LAIPTINIŲ, PRASIDEDANČIŲ VESTIBULIJE. ADMINISTRACINĖ ZONA VIENOS LAIPTINĖS, SU PRIVAČIŲ PATEKIMU, VEIKIANČIOS KAIP EVAKUACINĖ LAIPTINĖ. PASTATE TAIP PAT PROJEKTUOJAMA ATSKIRA EVAKUACINĖ LAIPTINĖ SU PATEKIMU Į VIEŠOS IR ADMINISTRACINĖS ZONŲ, BEI ATSKIRA KONVOJUOJAMŲ ASMENŲ LAIPTINĖ. ADMINISTRACINĖS, KONVOJUOJAMŲ ASMENŲ IR EVAKUACINĖS LAIPTINIŲ BLOKAI TURI LIFTUS



PASTATO PĖJŲVIS 10-1, M 1/200



FASADAS 10-1, M 1/200





PASTATO VAIZDAS IŠ PAUKŠČIO SKRYDŽIO | MIESTO CENTRA



PASTATO VESTIBULIO ERDYJE



TEISMO SALĖS INTERJERAS

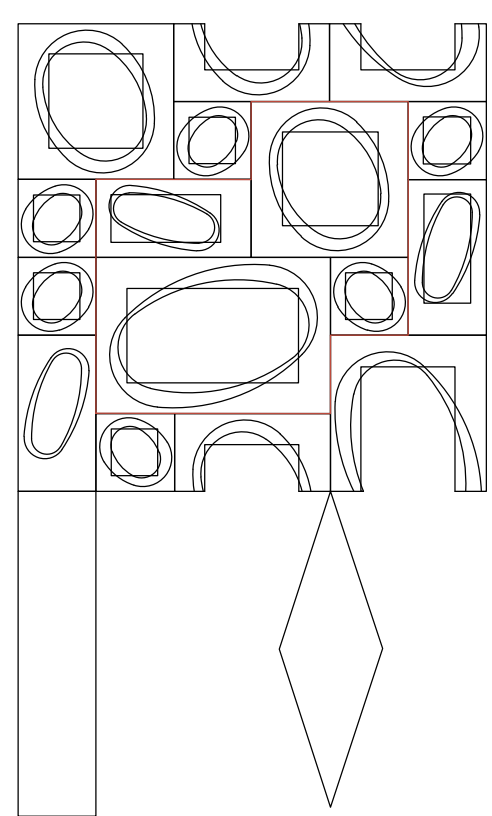


TEISEJO KABINETO INTERJERAS

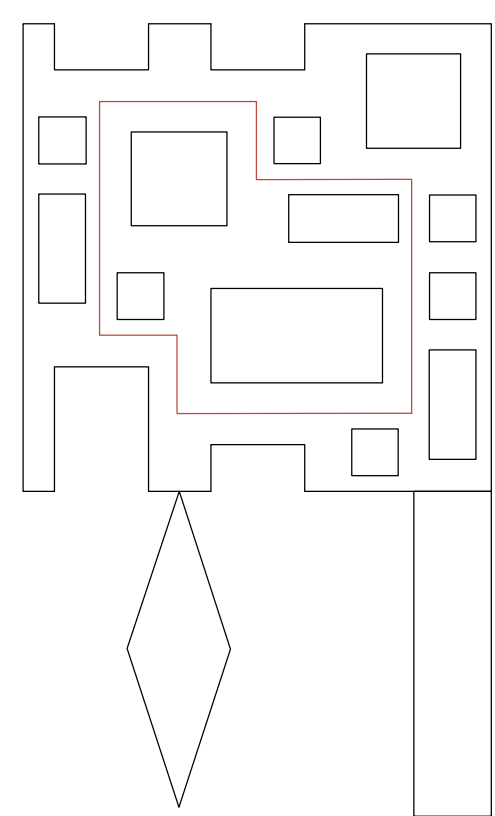


FASADO, SUDARYTO IŠ MODULINIŲ ELEMENTŲ, FRAGMENTAS

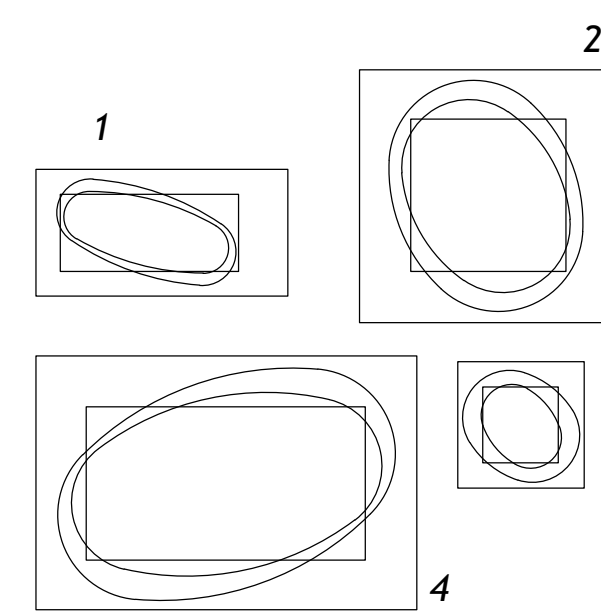
DINAMIŠKAS FASADO RAŠTAS KURIAMAS PASITELKIANT KETURIŲ TIPŲ IŠLIETAS MODULINES DETALES, KURIOS, KEIČIANT JŲ IŠDĖSTYMĄ, KURIA PAVIRŠIAUS BANGAVIMĄ



DETALES PRIEKINĖ PUSĖ - ELIPSINĖS ANGOS



DETALES VIDINĖ PUSĖ - PLOKŠČIA



MODULINIS ARCHITEKTŪRINIO BETONO LIEJINYS IŠ KETURIŲ ELEMENTŲ



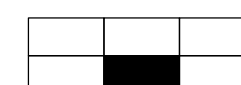
ĮĖJIMO DETALĖ

VIRŠ PAGRINDINIO ĮĖJIMO Į PASTATĄ FORMUOJAMAS LENKTO METALO STOGELIS, PABRĖŽIANTIS ĮĖJIMĄ, NURODANTIS PASTATO PAVADINIMĄ BEI SUITEIKIANTIS PRIEDANGĄ NUO KRITULIŲ



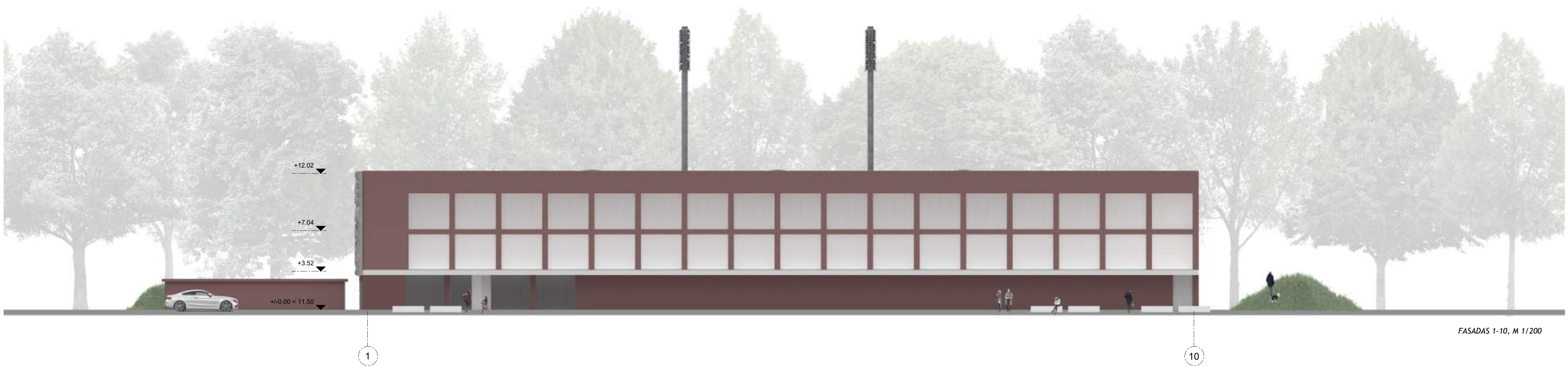
FASADAS D-A, M 1/200

FASADAS A-D, M 1/200





PASTATO VAIZDAS KAUNO GATVĖS PERSPEKTYVOJE



FASADAS 1-10, M 1/200

